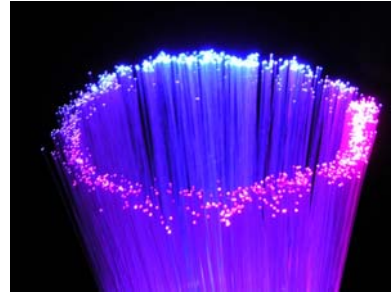


Breitbandausbau im Kreis Höxter: Aktueller Sach- und Planungsstand

Sitzung des Ausschusses
Wirtschaft, Soziales, Demographie
Borgentreich | 29.11.2016



Berichtersteller:
Michael Stolte | Geschäftsführer GfW

Breitbandausbau im Kreis Höxter



Wenn die Digitale Agenda Wirklichkeit wird...

Karikatur: Stuttmann

Umsetzungsschritte:

- **Schritt 1:** Breitbandversorgung für Gewerbegebiete
 - Technologieebene FTTB/FTTH
 - Durchführung einer Bedarfsabfrage
 - Entwicklung einer Detailplanung
 - Durchführung kreisweites Markterkundungsverfahren
 - Antragsvorbereitung für die Bundesförderung (Abbruch!)
 - Vorbereitung der kreisweiten Ausschreibung
 - Förderung des Ausbaus durch das RWP NRW

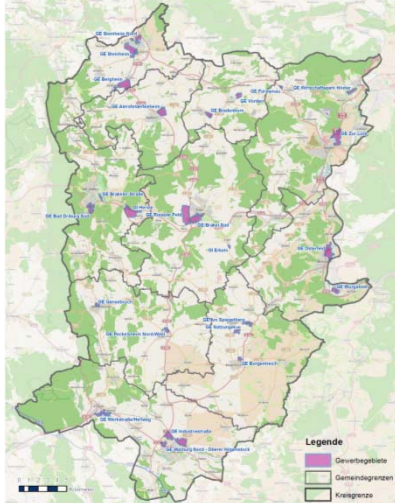
Probleme: Förderzugänge, Ausgestaltung der Ausschreibung, Verhalten der Marktteilnehmer

Geplante Umsetzungsschritte

- **Schritt 2:** Breitbandversorgung für die Dörfer
 - Technologieebene FTTC bzw. FTTB/FTTH
 - Abgrenzung der „weißen Flecken“ (abgeschlossen!)
 - 126 Ortslagen sind ganz oder teilweise ausbaufähig
 - Ziel: Teilnahme am 3. Call Bundesförderprogramm oder NGA-Förderprogramm NRW „Ländlicher Raum“

Probleme: NRW NGA-Programm passt von den Förderhöchstbeträgen nicht zum Projekt, Verhalten der Marktteilnehmer

Ausbau GE/GI-Flächen mit dem RWP NRW in Borgentreich:

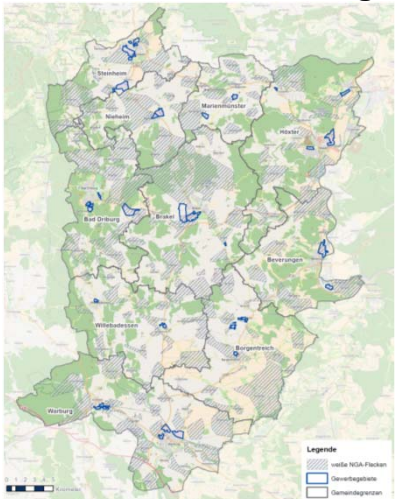


Quelle: Micus Strategieberatung, Düsseldorf

- 3 Flächen in Ausbauprojekten
 - „Borgentreich“
 - „Am Spiegelberg“
 - „Natzungen“
- Ausbau mit Glasfasertechnologie
- Gesamtkosten: 758 T Euro
 - RWP NRW: 606 T Euro
 - Kommune: 152 T Euro
- Förderanträge sind gestellt; Zuwendungsbescheide werden kurzfristig erteilt, danach Start des Ausschreibungsverfahrens.

www.gfwhoexter.de

Ausbauplanung dörfliche Lagen: „Weiße Flecken“ in Borgentreich (1)

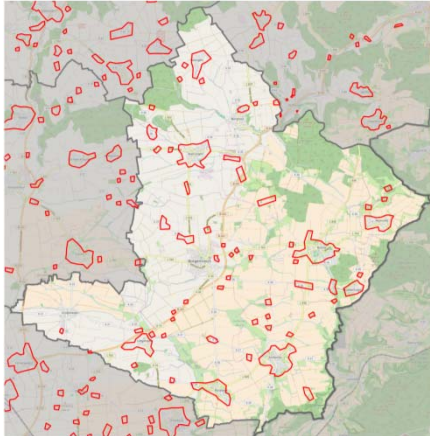


Quelle: Micus Strategieberatung, Düsseldorf

- Erarbeitung und Analyse der „weißen Flecken“ auf der Basis der Markterkundung sowie vorhandener Geodaten
- Definition „weißer Fleck“: Versorgung < 30 Mbit/sek
- Die von Sewikom ausgebauten Gebiete sind Bestandteil der Ausschreibung
- Versorgungsziel in der Fläche: mind. 50 Mbit/sek

www.gfwhoexter.de

Ausbauplanung dörfliche Lagen: „Weiße Flecken“ in Borgentreich (2)



Quelle: Micus Strategieberatung, Düsseldorf

- Bestandteile der Ausschreibung:
 - Borgholz (teilweise)
 - Bühne (teilweise)
 - Drankhausen
 - Körbecke
 - Lütgeneder
 - Manrode
 - Muddenhagen
 - Natingen
 - Natzungen
 - Rösebeck
- Gesamtkosten: 2.034 T Euro
 - NGA NRW: 1.831 T Euro
 - Kommune: 203 T Euro
- Verlegung: 35,9 km Glasfaser

www.gfwhoexter.de