

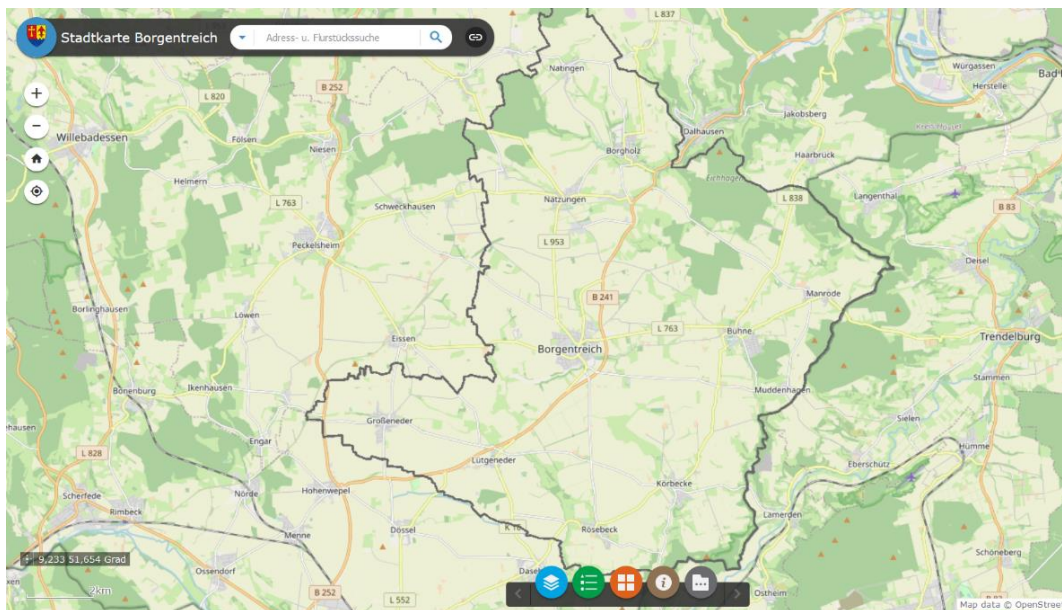
Anleitung zum GIS Portal der Orgelstadt Borgentreich

Herzlich Willkommen im GIS Portal der Orgelstadt Borgentreich. Hier finden Sie vielfältige Informationen aus unterschiedlichen Themenbereichen der Stadt Borgentreich, auf der Grundlage von aktuellen digitalen Karten und Plänen.


Inhaltsverzeichnis

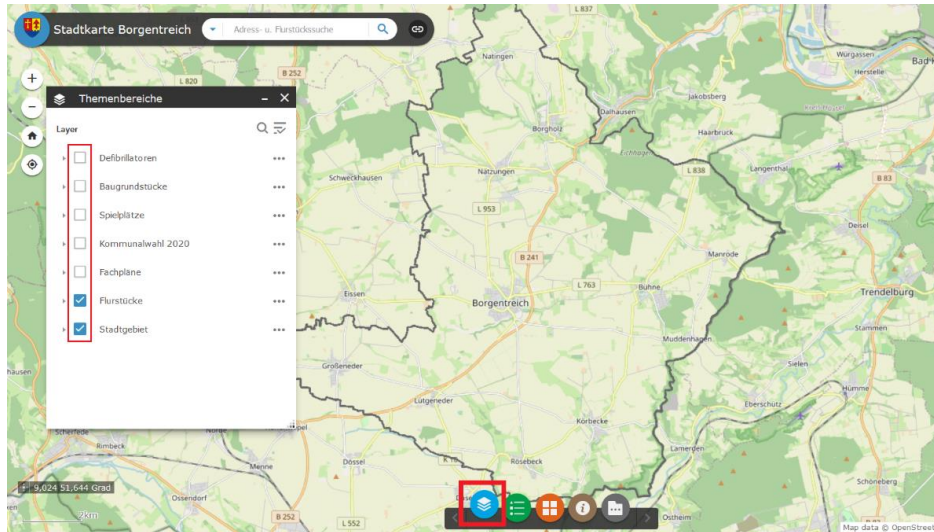
- Startseite des GIS Portals
- Ein-/Ausblenden von Themen
- Einblenden der Legende
- Auswählen/Ändern der Hintergrundkarte
- Informationen zur WebApp
- Werkzeuge öffnen

Startseite des GIS Portals




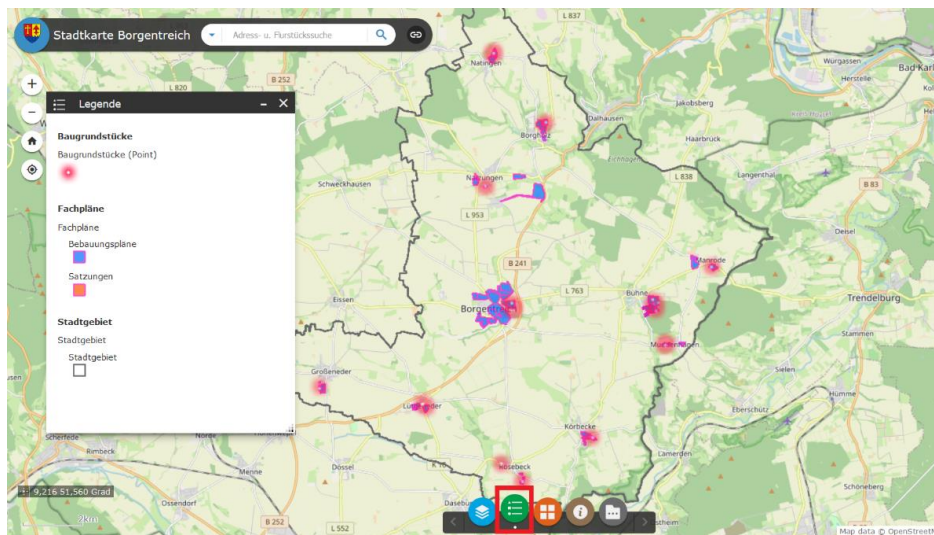
Ein-/Ausblenden von Themen

Mit dem linken blauen Symbol  in der unteren Leiste kann das Inhaltsverzeichnis der Themenbereiche geöffnet und anschließend das gewünschte Thema zugeschaltet werden.




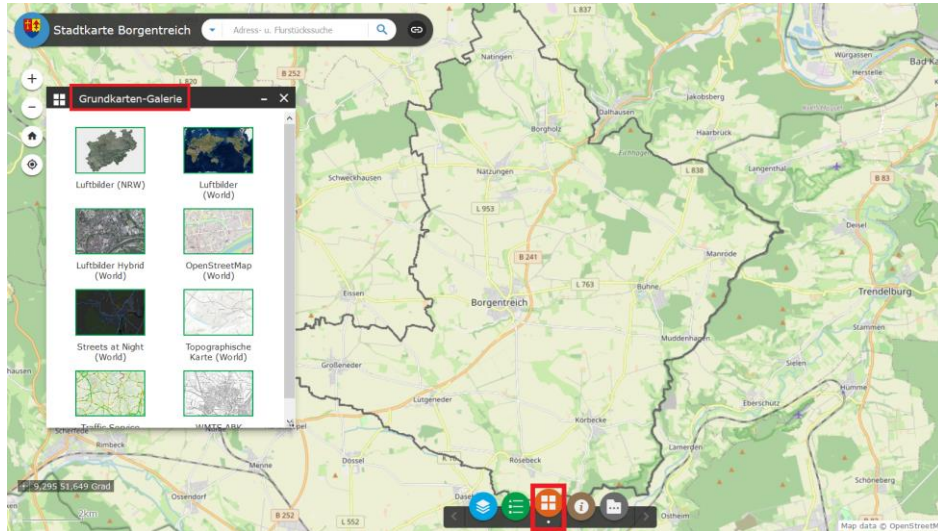
Einblenden der Legende

Mit dem linken grünen Symbol  in der unteren Leiste kann die Legende, welche sich den jeweils zugeschalteten Themen anpasst, zugeschaltet werden.




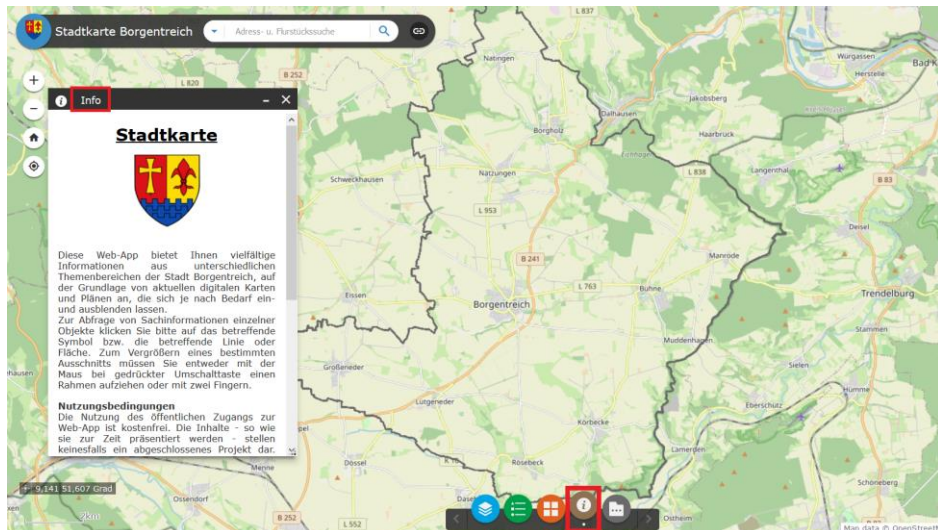
Auswählen/Ändern der Hintergrundkarte

Mit dem mittigen orangenen Symbol  kann die Auswahl an Hintergrundkarten geöffnet und dort geändert werden.



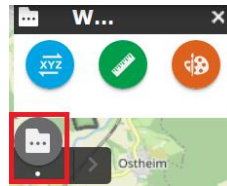
Informationen zur WebApp

Mit dem rechten braunen Symbol  können zusätzliche Informationen über die WebApp aufgerufen werden.



Werkzeuge öffnen

Mit dem rechten grauen Symbol öffnet sich der Ordner Werkzeuge.



Über das blaue Symbol gelangt man zur **Koordinatenkonvertierung**, damit können sowohl Koordinaten in der Karte als Punkt angezeigt werden, als auch die Koordinaten in der Karte erfasst werden. Zusätzlich können die Koordinaten in andere Koordinatensysteme umgerechnet werden.

Über das grüne Symbol gelangt man zum **Messen** Werkzeug, hiermit können in der Karte Entfernungen oder Flächen gemessen werden.

Über das orange Symbol gelangt man zum **Zeichnen** Werkzeug, damit können Punkte, Linien, Kreise, Flächen, etc. in der Karte gezeichnet werden.

